

ライブ配信のお知らせ

視聴予約は
こちらから!

座長 城戸 輝仁先生
愛媛大学大学院医学系研究科放射線医学 教授

演者 中西 理子先生
東邦大学医学部 東邦大学医療センター大森病院 内科学講座循環器内科学分野 准教授

演者 北川 覚也先生
三重大学医学部附属病院 教授

第三回 **心筋虚血・梗塞**

オンラインセミナー「心臓CT再考」

2023.11.20 (月) 19:00~20:15

【見逃し配信】終了後、当日24:00まで

SIEMENS Healthineers

無料
レクチャー・セミナー

オンラインセミナー「心臓CT再考」

第三回 心筋虚血・梗塞

安定冠動脈疾患に対する血行再建の適応において機能的虚血の証明が必須となり、侵襲的冠動脈造影における冠血流予備量比 (fractional flow reserve: FFR) 以外の虚血評価方法にも改めて注目が集まるようになりました。今回は、CTデータから診る「心筋虚血」、さらに「心筋梗塞」について、基礎から最新知見まで解説いただきます。

【プログラム】

座長: 城戸 輝仁先生 (愛媛大学大学院医学系研究科放射線医学 教授)

19:00 - 19:30 講演 I

「FFR_{CT}によるAppropriate PCI - Dual Source CTの貢献」

演者: 中西 理子先生 (東邦大学医学部 / 東邦大学医療センター大森病院 内科学講座循環器内科学分野 准教授)

19:30 - 20:00 講演 II

「Dual Source CTが可能にするOne Stop Shop包括的心臓CT」

演者: 北川 覚也先生 (三重大学医学部附属病院 教授)

20:00 - 20:15 質疑応答

1

会員アカウント登録済みの場合

e-casebook にアクセスし、視聴予約をご利用ください。

1. 下記のURLにアクセス、または、QRコードを読み取ってください。

www.e-casebook.com/go/231120sh-pr



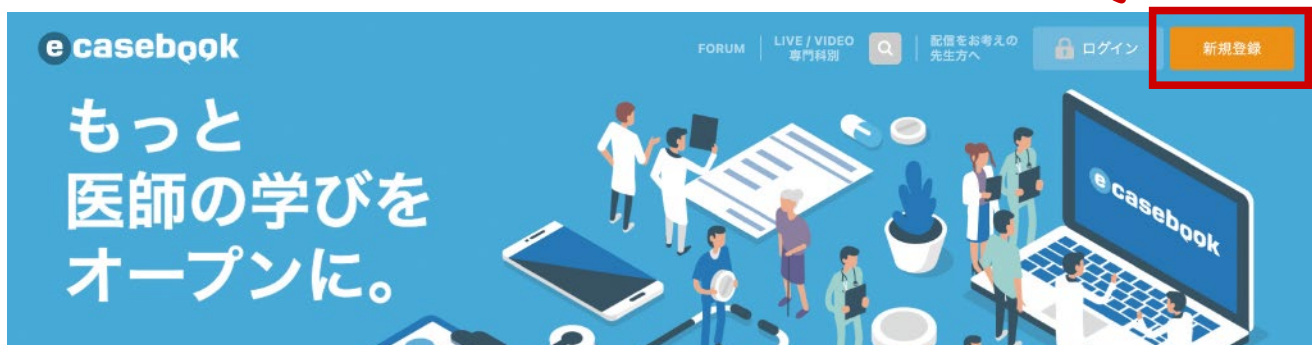
2. 「**視聴予約する**」ボタンをクリックして視聴予約（予約をするとリマインドメールが届きます）

2

会員アカウントをお持ちでない場合

視聴するためのアカウント登録をお願いいたします。

- ・登録は画面右上の「**新規登録**」から行えます。
- ・アカウント登録後、上記 **1** の手順で視聴予約をお願いいたします。



e-casebook トップページ



【会員アカウント登録方法】

- ・新規登録フォームをご入力いただくことで登録完了します。
- ・医師会員登録をされる方は、医師限定のサービスを安全にご利用いただくため、**医師免許番号**などの入力が必要です。
- ・ご不明あるいはご面倒な場合、先生の「**名刺情報**」を下記のメールアドレスまでお送りいただければ、アカウントを代理仮登録 / 視聴予約して先生にメールでご案内いたします。

※名刺の撮影データでも結構です。

株式会社ハート・オーガナイゼーション
カスタマーサポート：info_contact@heartorg.co.jp

※件名に「シーメンスヘルスケア231120 ライブ閲覧希望」と記載をお願いいたします。