

# 平成28年・福島県診療放射線技師会 調査委員会報告 技師会加入状況及び取得資格等について

(公社) 福島県診療放射線技師会 調査委員会 ○佐藤佳晴 鍵谷勝 阿部智

佐藤勝行 山口大 照井英樹 渡部仁 外山慎 船生晴雄 角田智高

## 【目的】

調査委員会ではでは会員の様々な情報を調べることで、技師会の活動の参考にするためにアンケート調査を実施している。28年は技師会の加入状況や取得している資格について調査を行った。

## 【方法】

アンケートを作成し、日本診療放射線技師会または福島県診療放射線技師会に入会している人がいる施設または個人を対象に郵送にて送付し、返信された回答を集計、解析する。

## 【結果】

186の施設、個人にアンケートを送付し71の回答があった。回答率は38%だった。回答率に支部による差は見られなかった。

Q1 放射線技師の年齢構成はどうなっていますか。  
20代 24.0%、 30代 29.7%、 40代20.5%  
50代 16.6%、 60代以上 9.2%

Q2 放射線技師の男性、女性の人数はどうですか。  
男性 76.8%、 女性 23.2%

Q3 施設で勤務している放射線技師の雇用体系はどうなっていますか。  
常勤486、 常勤(定年後に再雇用)20、 非常勤(定年後に再雇用)10、 非常勤(他施設定年後)8、 非常勤(パートタイム)10、 (ある期間のみ勤務)2

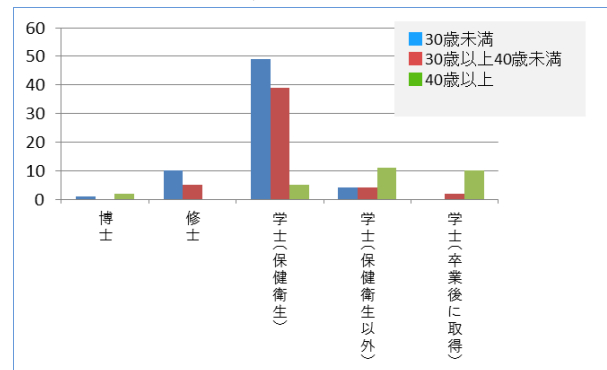
Q4 現在勤務している施設以外に勤務経験はありますか。  
いいえ 62.55%、 はい(同地区)12.40%、 (福島県内)13.50%、 (福島県外)11.62%、  
4割弱の人が勤務先を移動し、同地区や福島県内に限らず他県からの移動の割合も同程度であった。

Q5 あなたの勤務している施設では技師会の会費を施設で負担していますか。

全額負担(全国 県) 18.30%、 (全国のみ) 0%、 (県のみ) 1.40%

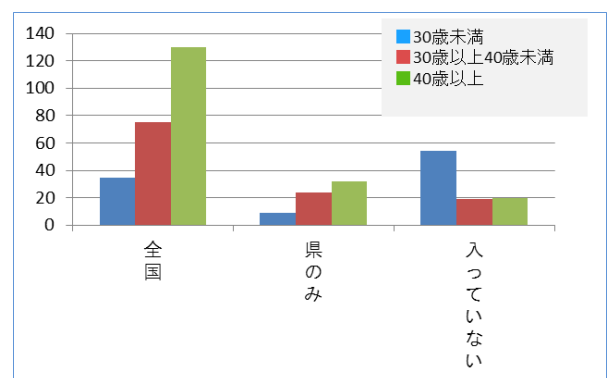
約24%の施設で会費に関する何らかの負担がある。

Q6 取得している学位はありますか。



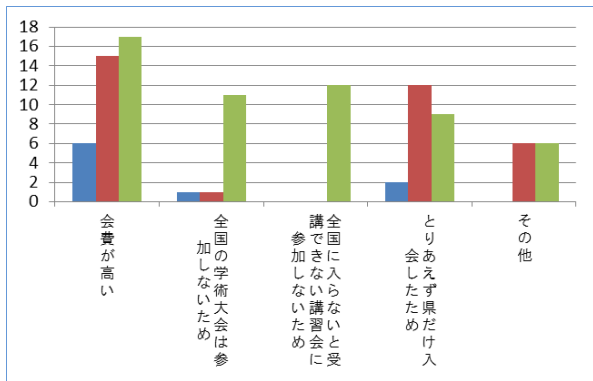
年齢による学士の取得率は、養成施設が4年制に移行する時期に関係している。

Q7 放射線技師会の入会状況。



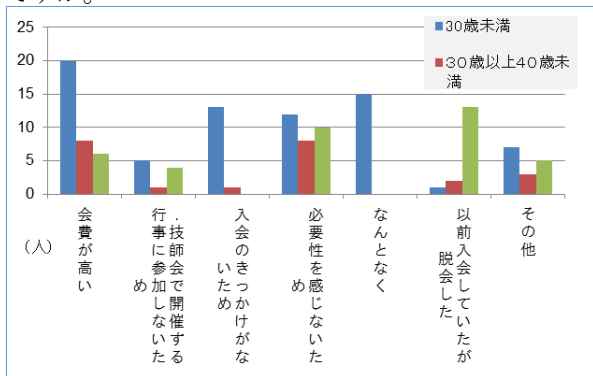
30歳未満の未加入が目立つ。

Q8 Q7で2.県のみと回答した人は、理由は何ですか。



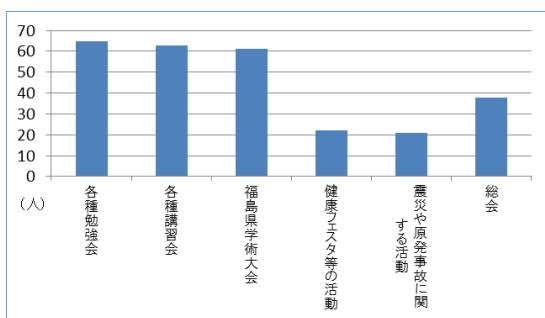
学術大会、講習会への参加については年齢差がある。

Q9 Q7で3.入っていないと回答した人は、理由は何ですか。



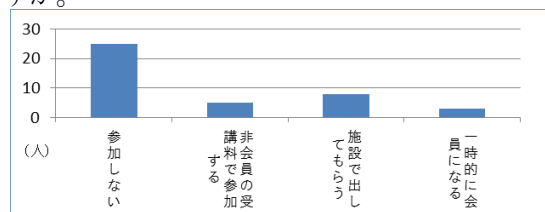
30歳未満では、会費が高い、他にきっかけがない、なんとなくなどはっきりとした理由がない回答が目立つ。

Q10 Q7で3.入っていないと回答した人は、技師会の活動を知っていますか。



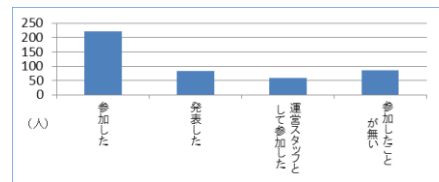
健康フェスタ、震災や原発事故に関する活動以外は認知度が高い。

Q11 未加入者の場合、講習会等の参加はどうしますか。



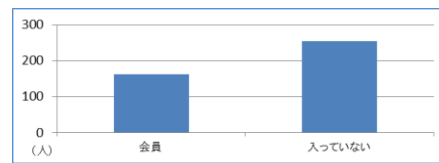
参加しないが多いが、参加する意思がないから入会しない可能性もある。

Q12 福島県学術大会に参加したことがありますか。

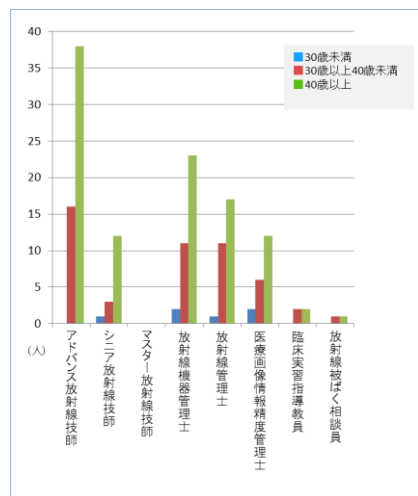


参加したと回答した人は回答者の41%になる。

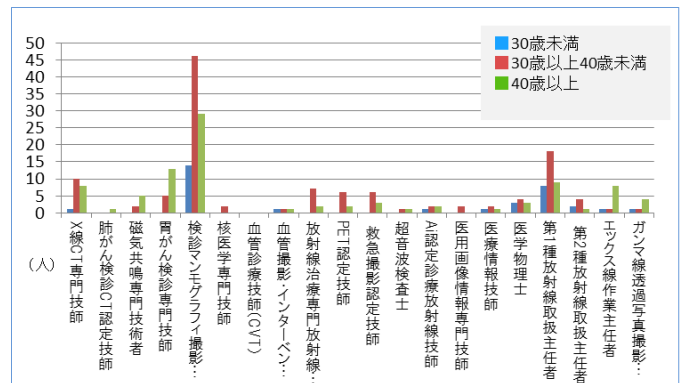
Q13 放射線技術学会に入会していますか。



Q14 現在、取得している資格は何ですか。

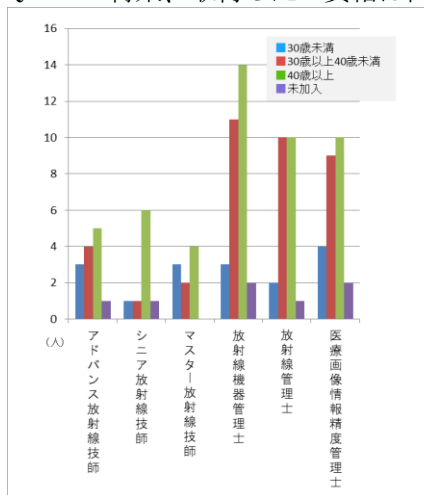


Q15 現在、取得している資格は何ですか。

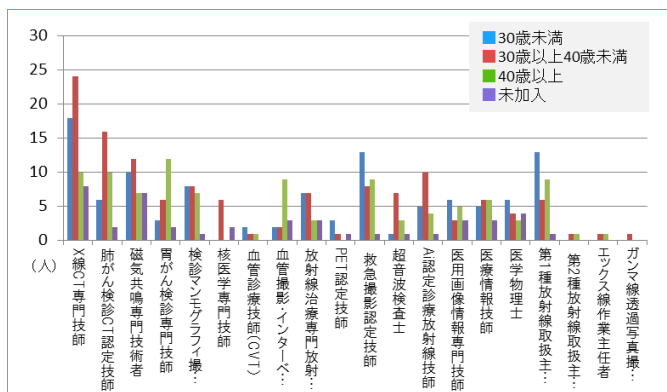


30歳以上40歳未満の取得が多い、放射線治療、PET、救急撮影などはその傾向が顕著になっている。

Q 1 6 将来、取得したい資格は何ですか。

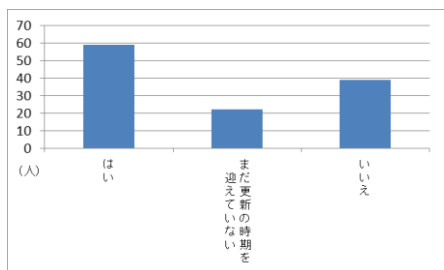


Q 1 7 将来、取得したい資格は何ですか。



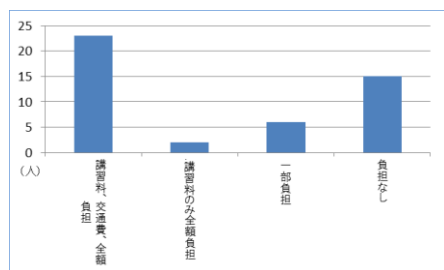
CVT、第2種放射線取扱主任者、エックス線作業主任者、ガンマ線作業主任者、以外は年齢によらず希望者が多い。

Q 1 8 検診マンモグラフィ撮影診療放射線技師を取得した後、更新を行っていますか。



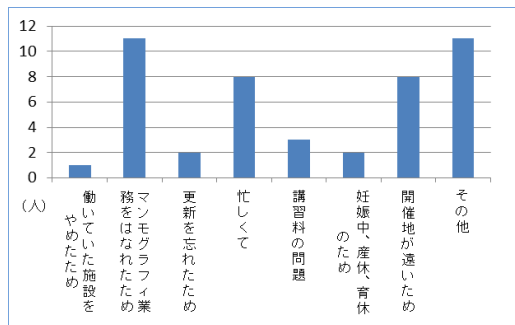
回答者のうち 33%の人が更新をしていない。

Q 1 9 その講習料の施設負担はどうですか。



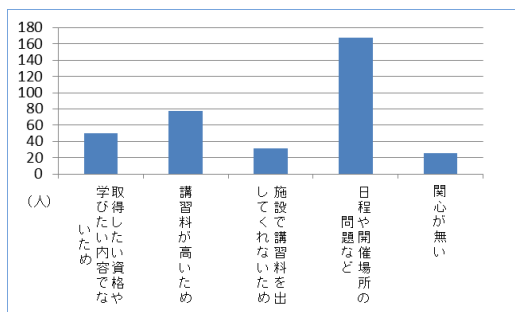
講習料、交通費の全額負担する施設は 50%になっている。

Q 2 0 Q18 でいいえと回答した人、その理由。



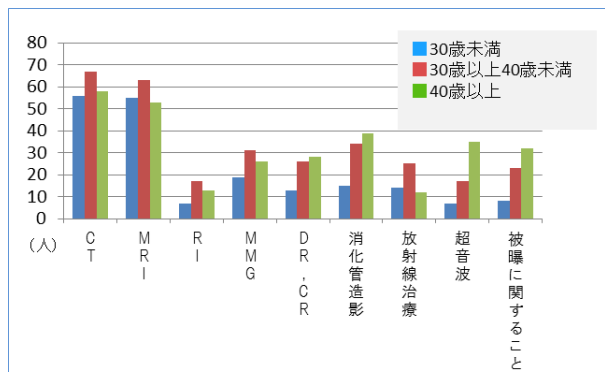
優遇措置のためか妊娠中、産休、育休の理由は少ない。

Q 2 1 各種講習会に参加しない理由は何ですか。



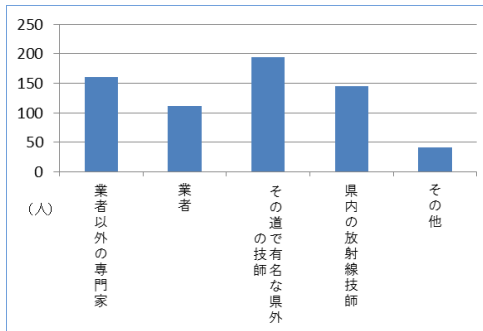
参加したい講習会があっても日程や場所の関係で参加しないが目立つ。

Q 2 2 希望する勉強会の内容は何ですか。



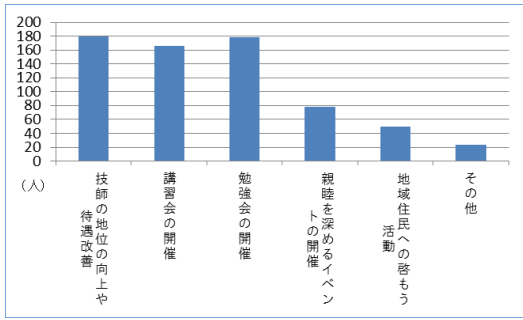
CT、MRI は年齢によらず多くなっている。

Q 2 3 講師は誰が行うのが望ましいですか。



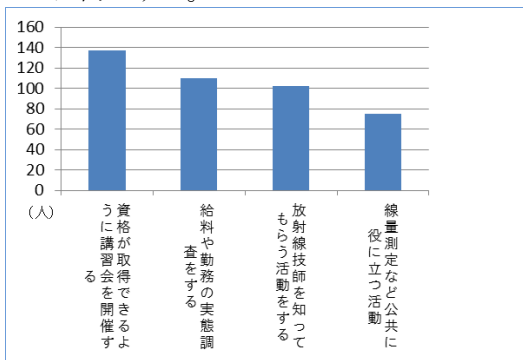
今回は、一部の質問項目で年齢別に集計をしてみたが、年齢による違いが現れる結果になった。また、今回のアンケートに協力された方々に感謝します。

Q 2 4 あなたが技師会に望むことは何ですか。

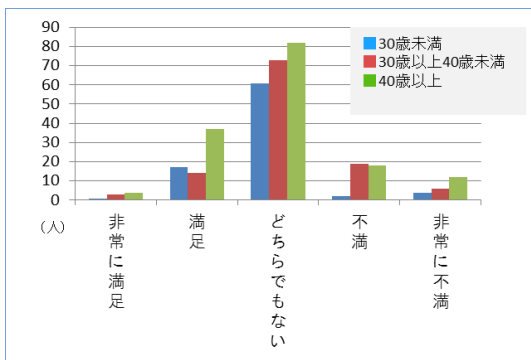


講習会や勉強会の開催の要望が多い。

Q 2 5 技師の地位の向上や待遇改善のために必要なことは何ですか。



Q 2 6 技師会に満足していますか。



年齢が増すにつれて不満の割合が多くなっている。年齢に関係なくどちらでもないという回答が多い。

【考察】

回答者の年齢構成は30歳未満が24%、30歳以上40歳未満が30%、40歳以上が46%であった。年齢による差が現れたものに、取得学位、技師会入会状況、入会していない理由、取得資格などがあつた。これらは、制度ができた年代に関係しているものもあるが、明確な理由は不明である。

【結語】

