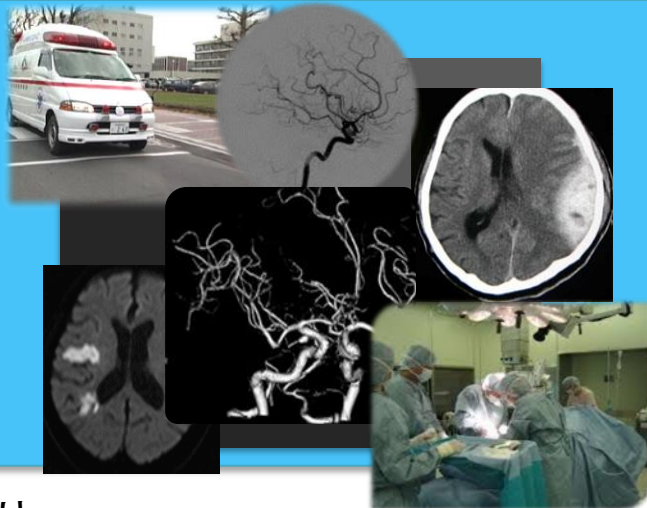


第2回 福島救急撮影カンファレンス Fukushima Emergency Imaging Conference



日時 2015年11月21日(土) 14時より
場所 郡山ビューホテル 5階 プリエール
※お車で越しの方はホテルの指定駐車場をご利用ください。

救急医療における頭部領域を極める！

■ 学術情報(14:00~)

造影剤情報提供

富士フィルムRIファーマ株式会社

■ 復習シリーズ(14:25~15:05)

「頭部(脳・血管)の解剖と基礎的症例

座長: 太田西ノ内病院 遠藤 裕貴

～基礎って大事ですよ！いきなりこんな症例きたらびっくりしますよね！？困る前にとにかく復習です～」

竹田総合病院

工藤 靖之

■ 一般演題(15:05~15:25)

「頭部CT撮影において寝台及びバックボードが画質に及ぼす影響」

座長: 太田西ノ内病院 遠藤 裕貴

福島県立医科大学附属病院

渡部 直樹 先生

「CT検査における外因的動体物から生じるアーチファクトが画像に及ぼす影響の検討」

白河厚生総合病院

吉田 賢 先生

■ 基礎講演(15:35~16:15)

「ISLSはあなたがヒーロー！基本のISLSを学ぼう」

座長: 福島県立医科大学附属病院 永井 千恵

福島県立医科大学附属病院看護部

杉山 りさ 先生

■ 特別講演(16:30~17:40)

「なぜ脳神経外科医は診療放射線技師を急がせるのか？」

座長: 太田西ノ内病院 深谷 理人

太田総合病院附属太田西ノ内病院 副院長 川上 雅久先生

※本研究会は 日本救急撮影技師認定機構(2ポイント)

日本X線CT専門技師認定機構(3単位) に認定されております。

※参加費として当日1,000円を申し受けます。講演会終了後、意見交換の場を設けております。

主催: 福島救急撮影カンファレンス
富士フィルムRIファーマ株式会社

FEIC事務局

福島県立医科大学附属病院 放射線部内

office.feic@gmail.com

<http://plaza.umin.ac.jp/feic/>

【アクセス】郡山ビューホテル

福島県郡山市中町3-1

■お車でお越しの場合

ホテル指定駐車場をご利用ください。
(詳しくはホテルHPをご覧ください)

■電車でお越しの場合

東北新幹線・東北本線・磐越線 郡山駅より 約600m 徒歩7分

